

Polo San Francisco Lady



Polo manica corta

- 100% cotone pettinato
- Bottoni bianco trasparente
- Colletto e fondo manica in rib
- Nastro di rinforzo nell'interno collo
- Spacchetti laterali
- Vendibili singolarmente Lady e Boy (imbustate singolarmente)
- La versione Man è vendibile in busta da 5 pz per taglia, (pronte per la stampa piegate a metà, complete di bustine singole per il rimborso)
- ed è vendibile anche singolarmente (non imbustate, ma complete di bustine singole per il rimborso)

N.B. Si prega di lavare il capo prima di indossarlo la prima volta per conservarne la qualità nel tempo

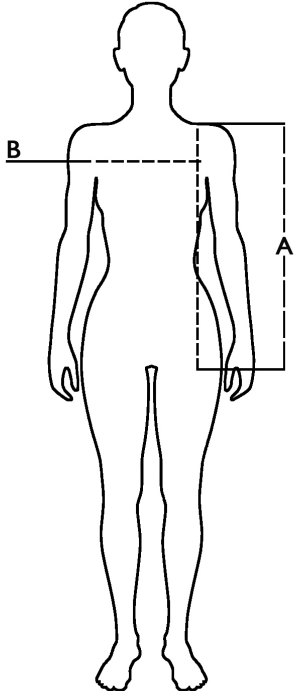
S - M - L - XL - XXL

Colori e codici articolo:




	991860 NAVY		991861 WHITE		991862 BLACK
	991863 RED		991864 ROYAL		991865 LIGHT GREEN
	991867 YELLOW		991868 LIGHT MELANGE		991869 LIGHT GREY
	991870 DARK GREY		991871 GREEN		991872 ORANGE
	991873 SAND				

Tabella misure

Taglie / Sizes (+/- 5%)	A lunghezza / front lenght	B torace / chest
S	63	42
M	65	44
L	67	46
XL	69	48
XXL	71	50



Descrizione tecnica

	Composizione / Fabric Composit	 g/m <sup>2</sup>
Tessuto esterno/Shell	100% cotone	180
Imballo/Packages	 40 pcs	
Istruzioni di Lavaggio / Care Label		

Rapporto di Prova

Effettuato da Ritex divisione Ecochem spa N. 21RT02485 del 16.07.21