

JRCJames Ross Collection
WeAr the Future

James Ross Collection

SCHEMA TECNICA

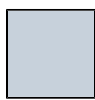
JRCJames Ross Collection
WeAr the Future

Felpa Washington Lady

**FELPA 80% COTONE - 20% POLIESTERE
IN FRENCH TERRY**

- Non felpata internamente
- Spalle e cappuccio in contrasto
- Cappuccio con cordini
- Colletto rialzato
- Zip lunga nastrata in contrasto
- Due tasche con zip nastrate in contrasto
- Polsini e fondo maglia in costina elasticizzata
- Nastro di rinforzo interno collo
- Cuciture ribattute
- Il colore Melange è 60% cotone 40% poliestere

S - M - L - XL

Colori e codici articolo:

994380 MELANGE



994381 RED



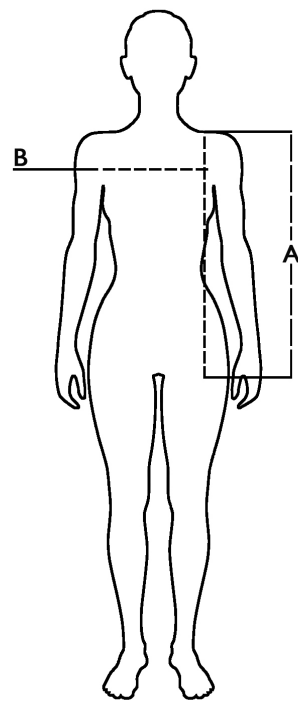
994382 ARMY GREEN



994383 BLACK

Tabella misure

| Taglie / Sizes (+/- 5%) | A lunghezza / front length | B torace / chest |
|-------------------------------|-------------------------------------|------------------------|
| S | 62 | 46 |
| M | 64 | 48 |
| L | 66 | 50 |
| XL | 68 | 52 |

**Descrizione tecnica**

| | | |
|--|--|------------------|
| | Composizione / Fabric Composit | g/m ² |
| Tessuto esterno/Shell | 80% cotone - 20% poliestere - Melange: 60% cotone - 40% poliestere | 260 |
| Imballo/Packages | 20 pcs | |
| Istruzioni di Lavaggio / Care Label | | |

Rapporto di Prova

Effettuato da Ritex divisione Ecochem spa N. 21RT02396 del 14.07.21

CE - DPI/PPE Cat I conforme al Reg. 2016/425