

# SCHEDA TECNICA – POLO PARROT

COD. HH153

**ROSSINI.**

## TESSUTO

100% cotone piqué

85% cotone piqué, 15% viscosa  
solo per grigio melange

Peso 200 g/m<sup>2</sup>

## DESCRIZIONE

Polo mezza manica con fascia parasudore e bottoniera di colore a contrasto, sottocollo di colore a contrasto collo chiuso con tre bottoni, giromanica a costina di colore a contrasto, spacchetti laterali al fondo di colore a contrasto.

## TAGLIE

S, M, L, XL, XXL, XXXL



01 - BLU



06 - AZZURRO ROYAL



07 - ROSSO



12 - GRIGIO



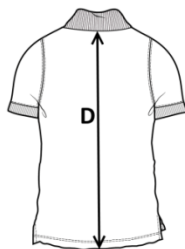
24 - CELESTE



51 - BOTTLE GREEN



06 - AZZURRO ROYAL



Il margine di tolleranza produttivo, nel rispetto delle dimensioni della taglia, può essere del +/- 3%

SIZE - cm	S	M	L	XL	XXL	XXXL
C – ½ CIRCONFERENZA TORACE	48,5	51,0	53,5	56,0	58,5	61,0
D – LUNGHEZZA CENTRO DIETRO	68	70	72	74	76	78

# TECHNICAL SHEET – PARROT POLO SHIRT

CODE HH153

## FABRIC

100% cotton piqué

85% cotton piqué, 15% viscose  
for melange grey only

Weight 200 g/m<sup>2</sup>

## DESCRIPTION

Short sleeve polo shirt with sweatband and row of buttons in contrasting colour, under collar in contrasting colour, collar closed with three buttons, ribbed armhole and side slits at the bottom in contrasting colour.

## SIZES

S, M, L, XL, XXL, XXXL

**ROSSINI.**



01 - BLUE



06 - ROYAL BLUE



07 - RED



12 - GREY



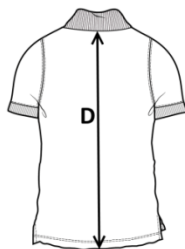
24 - LIGHT BLUE



51 - BOTTLE GREEN



06 - ROYAL BLUE



Measurements may vary +/- 3%, tolerance within size scale

SIZE - cm	S	M	L	XL	XXL	XXXL
C – ½ CHEST CIRCUMFERENCE	48,5	51,0	53,5	56,0	58,5	61,0
D – CENTER BACK LENGTH	68	70	72	74	76	78

# FICHA TÉCNICA – POLO PARROT

CÓD. HH153

## COMPOSICIÓN

100% algodón piqué

85% algodón piqué, 15% viscosa  
solo para gris melange

Peso 200 g/m<sup>2</sup>

## DESCRIPCIÓN

Polo de manga corta con tira para el sudor y zona de los botones de color en contraste, parte inferior del cuello de color en contraste, cuello cerrado con tres botones, circunferencia de la manga acanalada de color en contraste, aberturas laterales en la parte inferior de color en contraste.

## TALLAS

S, M, L, XL, XXL, XXXL

**ROSSINI.**



01 - AZUL



06 - AZUL REAL



07 - ROJO



12 - GRIS



24 - CELESTE



51 - BOTTLE GREEN



06 - AZUL REAL



El margen de tolerancia productiva, respetando las dimensiones de la talla, puede ser de +/- 3%

SIZE - cm	S	M	L	XL	XXL	XXXL
C - ½ CIRCUNFERENCIA TORÁCICA	48,5	51,0	53,5	56,0	58,5	61,0
D - LONGITUD CENTRAL ESPALDA	68	70	72	74	76	78

# FISA TEHNICA – POLO PARROT

COD. HH153

## MATERIAL

100% bumbac piqué

85% bumbac piqué, 15% viscoză  
doar pentru gri melanj

Greutate 200 g/m<sup>2</sup>

## DESCRIERE

Polo cu mânecă scurtă cu bandă de protecție contra transpirației și butonieră de culoare contrastantă, parte de sub guler de culoare contrastantă, guler închis cu trei nasturi, manșetă la mânecă din catifea cord de culoare contrastantă, despicăture laterale în partea inferioară de culoare contrastantă.

## MĂRIMI

S, M, L, XL, XXL, XXXL

**ROSSINI.**



01 – BLEUMARIN



06 – ALBASTRU REGAL



07 – ROȘU



12 – GRI



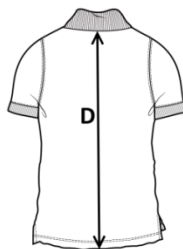
24 – ALABASTRU DESCHIS



51 – BOTTLE GREEN



06 – ALBASTRU REGAL



Marja de toleranță a producției, respectând dimensiunile mărimii, poate fi de +/-3%.

SIZE – cm	S	M	L	XL	XXL	XXXL
C – ½ CIRCUMFERINȚĂ TORACE	48,5	51,0	53,5	56,0	58,5	61,0
D – LUNGIME SPATE	68	70	72	74	76	78