



POPELINE STRETCH 140

Vestibilità stretta

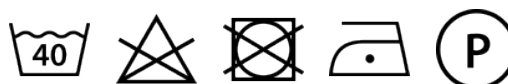
Maniche lunghe

Collo a un bottone

Polsini a 2 bottoni e abbottonatura a cappuccino

Abbottonatura con 7 bottoni tono su tono

Colloquio



Composizione

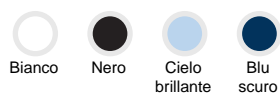
97% cotone - 3% elastan

Un prodotto impegnato

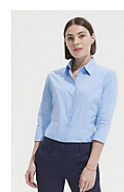


Prodotti correlati

Colori disponibili



SOL'S EDEN
17015



SOL'S EFFECT
17010

Taglie disponibili



Dimen	S	M	L	XL	XXL	3XL	4XL	5XL
A/B	76/54	78/57	80/60	82/63	84/66	86/69	88/72	88/75

*Taglia disponibile su alcuni colori

Confezione

Dimensioni della scatola: **57 x 37 x 30 cm**

Peso per scatola: **7 kg**



20



1

Personalizzazione

• **Ricamo** : Questa tecnica è generalmente utilizzata per personalizzazioni che mirano ad una finitura di alta qualità. Questa tecnica è la più resistente al lavaggio e all'uso. Il ricamo può essere applicato direttamente sul prodotto o attraverso patch ricamate. Può essere realizzato con effetti di spessore (con schiuma) o attraverso patch che verranno poi apposti sul prodotto finale, consentendo variazioni nei materiali.

• **Trasferimento** : La tecnica giusta per tutti i materiali. È consigliata per bagagli, indumenti pesanti, superfici difficili da raggiungere. Consiste nel trasferire la marcatura da un supporto di carta al capo mediante incollaggio a caldo. La marcatura mediante incollaggio conferisce rigidità ai supporti leggeri a livello della zona di marcatura, tuttavia il prodotto mantiene tutte le sue qualità di comfort.

• **Stampa digitale** : Il metodo di stampa che non conosce limiti: precisione, effetti cromatici, numero di colori... Questa tecnica può essere utilizzata per marcare tutti i tipi di quantità di prodotti ed è particolarmente adatta per materiali a base di cotone.

• **Flex** : È la tecnica di marcatura consigliata per serie piccole e medie. Ci sono diversi aspetti: liscio, velluto, fluorescente, glitter, oro e argento. Questi sono vinili termoadesivi che vengono tagliati e incollati tramite pressatura a caldo. Sono molto adatti per una vasta gamma di materiali e supporti.

• **Serigrafia** : La tecnica più diffusa. Consiste nel depositare l'inchiostro direttamente sul prodotto con il metodo dello stencil. Ci sono tanti schermi e passaggi quanti sono i colori del motivo da riprodurre e tutti i colori possono essere ottenuti. Questa tecnica consente di produrre quantità molto grandi. Permette l'uso di inchiostri con vari effetti per rese molto diverse ed è adattata a quasi tutti i supporti tessili. La marcatura di supporti colorati richiede una mano di fondo coprente chiamata « bianco di fondo ».