

SOL'S MATELOT LSL KIDS

T-SHIRT BAMBINO MANICA LUNGA RIGATA

SOL'S[®]
the fair spirit

03101



Colori disponibili



Bianco
/
Blu
navy



French
navy
/
White



JERSEY 160

Collo rotondo

Taglio dritto

Tagliata e cucita

Strisce posizionate

Colloquio



Composizione

100% cotone pettinato "Ringspun"

Arricchito con un trattamento enzimatico per un tocco più morbido

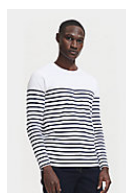
Un prodotto impegnato



STANDARD
100
CQ 1004/1
9739
www.oeko-tex.com

{ PETA-APPROVED }
VEGAN

Prodotti correlati



SOL'S MATELOT LSL MEN
03099



SOL'S MATELOT LSL
WOMEN
03100

Taglie disponibili



Dimen	4 ans	6 ans	8 ans	10 ans	12 ans
cm	96/104	106/11	118/12	130/14	142/15
A/B	40/31	44/33	48/35	53/38	59/42

*Taglia disponibile su alcuni colori

Confezione

Dimensioni della scatola: **37 x 29 x 29 cm**

Peso per scatola: **5,2 kg**

 **50**

 **10**

Personalizzazione

• **Ricamo** : Questa tecnica è generalmente utilizzata per personalizzazioni che mirano ad una finitura di alta qualità. Questa tecnica è la più resistente al lavaggio e all'uso. Il ricamo può essere applicato direttamente sul prodotto o attraverso patch ricamati. Può essere realizzato con effetti di spessore (con schiuma) o attraverso patch che verranno poi apposti sul prodotto finale, consentendo variazioni nei materiali.

• **Trasferimento** : La tecnica giusta per tutti i materiali. È consigliata per bagagli, indumenti pesanti, superfici difficili da raggiungere. Consiste nel trasferire la marcatura da un supporto di carta al capo mediante incollaggio a caldo. La marcatura mediante incollaggio conferisce rigidità ai supporti leggeri a livello della zona di marcatura, tuttavia il prodotto mantiene tutte le sue qualità di comfort.

• **Stampa digitale** : Il metodo di stampa che non conosce limiti: precisione, effetti cromatici, numero di colori... Questa tecnica può essere utilizzata per marcare tutti i tipi di quantità di prodotti ed è particolarmente adatta per materiali a base di cotone.

• **Flex** : È la tecnica di marcatura consigliata per serie piccole e medie. Ci sono diversi aspetti: liscio, velluto, fluorescente, glitter, oro e argento. Questi sono vinili termoadesivi che vengono tagliati e incollati tramite pressatura a caldo. Sono molto adatti per una vasta gamma di materiali e supporti.

• **Serigrafia** : La tecnica più diffusa. Consiste nel depositare l'inchiostro direttamente sul prodotto con il metodo dello stencil. Ci sono tanti schermi e passaggi quanti sono i colori del motivo da riprodurre e tutti i colori possono essere ottenuti. Questa tecnica consente di produrre quantità molto grandi. Permette l'uso di inchiostri con vari effetti per rese molto diverse ed è adattata a quasi tutti i supporti tessili. La marcatura di supporti colorati richiede una mano di fondo coprente chiamata « bianco di fondo ».