

SCHEDA TECNICA – TUTA DAYTONA

COD. A45207

TESSUTO

Gabardine

65% poliestere

35% cotone

Peso 245 g/m²

DESCRIZIONE

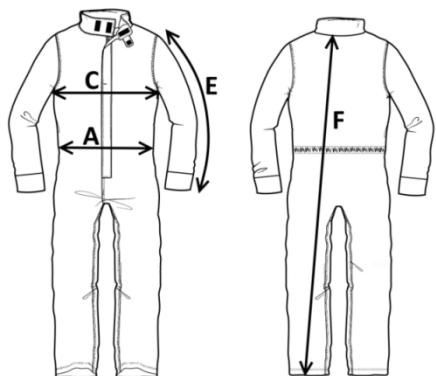
Tuta da lavoro con chiusura con cerniera centrale coperta, collo alla coreana chiuso con velcro.

Elastico posteriore in vita, rinforzo in doppio tessuto al cavallo, carrè posteriore profilato con coda di topo di colore rosso a contrasto.

Un taschino a filetto al petto sinistro chiuso con cerniera coperto da aletta, due tasche inferiori applicate, elastico ai polsi.

TAGLIE

S, M, L, XL, XXL, XXXL



Il margine di tolleranza produttivo, nel rispetto delle dimensioni della taglia, può essere del +/- 3%

SIZE - cm	S	M	L	XL	XXL	XXXL
C – ½ CIRCONFERENZA TORACE	55,5	58,5	61,5	64,5	67,5	70,5
F – LUNGHEZZA TOTALE	153	156,7	160,4	164,2	168	171,7
A – ½ CIRCONFERENZA VITA	56	59	62	65	68	71
E – LUNGHEZZA MANICA	64,2	65,6	67	68,3	69,7	71,1

CE

rossini.

1° categoria per rischi minimi



12 – GRIGIO



TECHNICAL SHEET – DAYTONA OVERALLS

CODE A45207

FABRIC

Gabardine

65% polyester

35% cotton

Weight 245 g/m²

DESCRIPTION

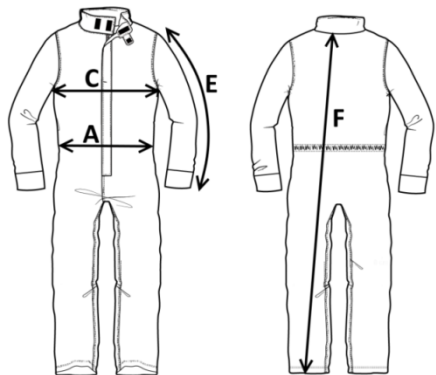
Overalls with central covered zip closure, Korean collar closed with velcro.

Elastic waistband at the back, reinforcement in double fabric at the crotch, back yoke outlined with red contrasting piping.

One welt breast pocket on the left with zip closure covered by a flap, two lower patch pockets, elasticized cuffs.

SIZES

S, M, L, XL, XXL, XXXL



Measurements may vary +/- 3%, tolerance within size scale

SIZE - cm	S	M	L	XL	XXL	XXXL
C – ½ CHEST CIRCUMFERENCE	55,5	58,5	61,5	64,5	67,5	70,5
F – TOTAL LENGTH	153	156,7	160,4	164,2	168	171,7
A – ½ WAIST CIRCUMFERENCE	56	59	62	65	68	71
E – SLEEVE LENGTH	64,2	65,6	67	68,3	69,7	71,1



rossini.

1ST CATEGORY
FOR MINIMUM RISKS



12 – GREY



FICHA TÉCNICA – MONO DAYTONA

CÓD. A45207

COMPOSICIÓN

Gabardina

65% poliéster

35% algodón

Peso 245 g/m²

DESCRIPCIÓN

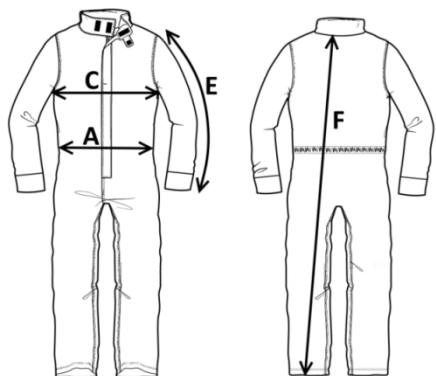
Mono de trabajo con cierre de cremallera cubierta en el centro, cuello mao cerrado con velcro.

Elástico en la parte posterior de la cintura, refuerzo en doble tejido en el tiro, canesú posterior con bordes de cola de ratón de color rojo en contraste.

Un bolsillo de ojal en la parte izquierda del pecho cerrado con cremallera cubierta por una solapa, dos bolsillos de parche en la parte inferior, elástico en los puños.

TALLAS

S, M, L, XL, XXL, XXXL



El margen de tolerancia productiva, respetando las dimensiones de la talla, puede ser de +/- 3%

SIZE - cm	S	M	L	XL	XXL	XXXL
C – ½ CIRCUNFERENCIA TORÁCICA	55,5	58,5	61,5	64,5	67,5	70,5
F – LONGITUD TOTAL	153	156,7	160,4	164,2	168	171,7
A – ½ CIRCUNFERENCIA DE LA CINTURA	56	59	62	65	68	71
E – LONGITUD DE LA MANGA	64,2	65,6	67	68,3	69,7	71,1

CE

ROSSINI.

1º categoría
para riesgos mínimos



12 – GRIS



FISA TEHNICA – SALOPETĂ DAYTONA

COD. A45207

MATERIAL

Gabardină

65% poliester

35% bumbac

Greutate 245 g/m²

DESCRIERE

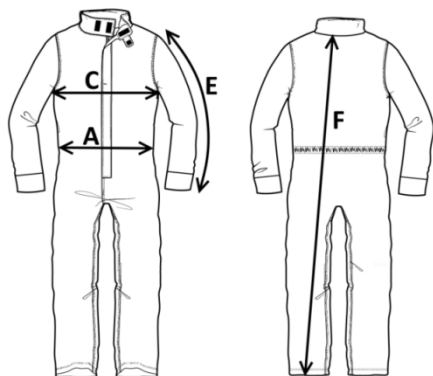
Salopetă de lucru cu închidere cu fermoar central acoperit, guler în stil coreean cu închizătoare velcro.

Elastic posterior pe talie, întăritură din țesătură dublă la răscoială, placă posterioară delimitată de bandă îngustă roșie contrastantă.

Un buzunar welt mic la piept în partea stângă, închis cu fermoar acoperit cu clapă, două buzunare inferioare aplicate, elastic la manșete.

MĂRIMI

S, M, L, XL, XXL, XXXL



Marja de toleranță a producției, respectând dimensiunile mărimii, poate fi de +/-3%.

SIZE - cm	S	M	L	XL	XXL	XXXL
C – ½ CIRCUMFERINȚĂ TORACE	55,5	58,5	61,5	64,5	67,5	70,5
F – LUNGIME TOTALĂ	153	156,7	160,4	164,2	168	171,7
A – ½ CIRCUMFERINȚĂ TALIE	56	59	62	65	68	71
E – LUNGIME MÂNECĂ	64,2	65,6	67	68,3	69,7	71,1

CE

ROSSINI.

Categoria I
pentru riscuri minime



12 – GRI

