

# SCHEDA TECNICA – GIUBBOTTO SOFTSHELL SHETLAND

COD. HH620

## TESSUTO

94% poliestere  
6% spandex

PLUS DI PRODOTTO



8000 mm WP / 2000 MVP

CE

1° categoria per  
rischi minimi

ROSSINI.  
TECH

## DESCRIZIONE

Giubbotto in *softshell* con chiusura con cerniera centrale, cappuccio con coulisse e velcro di chiusura applicato al giubbotto tramite cerniera.

Un taschino interno al petto destro chiuso con cerniera, inserti di colore a contrasto lungo i fianchi, due tasche inferiori chiuse con cerniera.

Polsi interni in maglia elastica, fondo posteriore arrotondato, coulisse di chiusura al fondo.



49 – ROSSO/NERO



ZX – BLU/NERO



ZY – NERO/GRIGIO

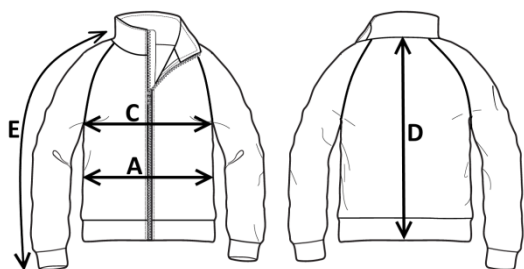


ZX – BLU/NERO



## TAGLIE

S, M, L, XL, XXL



Il margine di tolleranza produttivo, nel rispetto delle dimensioni della taglia, può essere del +/- 3%

SIZE - cm	S	M	L	XL	XXL
C – ½ CIRCONFERENZA TORACE	55	57	59	61	63
A – ½ CIRCONFERENZA VITA	55	57	59	61	63
D – LUNGHEZZA CENTRO DIETRO	70	72	74	76	78
E – LUNGHEZZA MANICA + SPALLA	78	79,5	81	82,5	84

# TECHNICAL SHEET – SHETLAND SOFTSHELL JACKET

CODE HH620

## FABRIC

94% polyester  
6% spandex

## PRODUCT PLUS



8000 mm WP / 2000 MVP



1ST CATEGORY  
FOR MINIMUM RISKS

**rossini.**  
TECH

## DESCRIPTION

Jacket in *softshell* featuring a front closure with central zip, hood with drawstring and velcro closure attached to the jacket by zip. One internal breast pocket on the right with zip closure, contrasting colour inserts along the waist, two lower pockets with zip closure. Elastic knitted inner cuffs, rounded back hem, drawstring closure at the bottom.



49 – RED/BLACK



ZX – BLUE/BLACK



ZY – BLACK/GREY

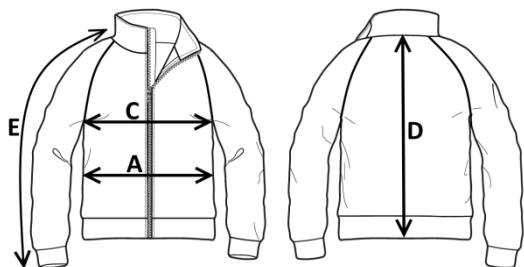


ZX – BLUE/BLACK



## SIZES

S, M, L, XL, XXL



Measurements may vary +/- 3%, tolerance within size scale

SIZE - cm	S	M	L	XL	XXL
C – ½ CHEST CIRCUMFERENCE	55	57	59	61	63
A – ½ WAIST CIRCUMFERENCE	55	57	59	61	63
D – CENTER BACK LENGTH	70	72	74	76	78
E – SLEEVE LENGTH + SHOULDER	78	79,5	81	82,5	84

# FICHA TÉCNICA – CHAQUETA SOFTSHELL SHETLAND

CÓD. HH620

## COMPOSICIÓN

94% poliéster  
6% spandex

## VENTAJAS DEL PRODUCTO



8000 mm WP / 2000 MVP

CE

1ª categoría  
para riesgos mínimos

ROSSINI.  
TECH

## DESCRIPCIÓN

Chaqueta *softshell* con cierre de cremallera central, capucha con cordón regulador y velcro de cierre unida a la chaqueta mediante cremallera. Un bolsillo interno a la derecha del pecho cerrado con cremallera, aplicaciones de color en contraste en los lados, dos bolsillos en la parte inferior cerrados con cremallera. Puños internos de punto elástico, parte inferior trasera redondeada, cordón regulador en el fondo.



49 – ROJO/NEGRO



ZX – AZUL/NEGRO



ZY – NEGRO/GRIS

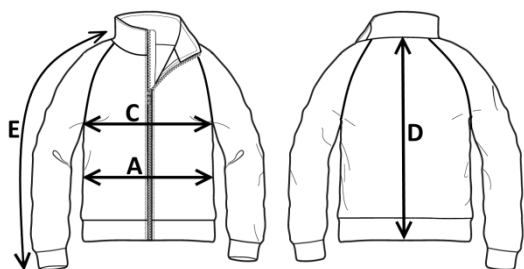


ZX – AZUL/NEGRO



## TALLAS

S, M, L, XL, XXL



El margen de tolerancia productiva, respetando las dimensiones de la talla, puede ser de +/- 3%

SIZE - cm	S	M	L	XL	XXL
C – ½ CIRCUNFERENCIA TORÁCICA	55	57	59	61	63
A – ½ CIRCUNFERENCIA DE LA CINTURA	55	57	59	61	63
D – LONGITUD CENTRAL ESPALDA	70	72	74	76	78
E – LONGITUD DE LA MANGA + HOMBRO	78	79,5	81	82,5	84

# FISA TEHNICA – GEACĂ SOFTSHELL SHETLAND

COD. HH620

## MATERIAL

94% poliester

6% spandex

PLUS VALOARE



8000 mm WP / 2000 MVP

CE

Categoria I  
pentru riscuri minime

ROSSINI.  
TECH

## DESCRIERE

Geacă *Softshell* cu închidere cu fermoar central, capișon cu cordon și velcro de închidere aplicat pe geacă cu fermoar.

Un buzunar interior pe piept în partea dreaptă, închis cu fermoar, inserții de culoare contrastantă pe șolduri, două buzunare inferioare închise cu fermoar.

Manșete interioare din material elastic, parte inferioară spate rotunjită, cordon de închidere inserat în partea inferioară.



49 – ROȘU/NEGRU



ZX –BLEUMARIN/NEGRU



ZY – NEGRU/GRI

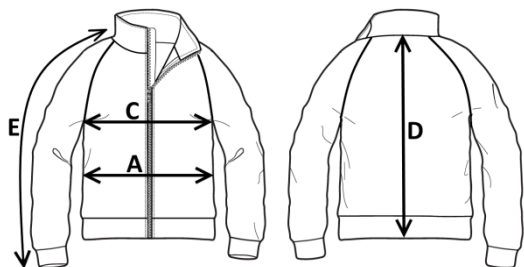


ZX –BLEUMARIN/NEGRU



## MĂRIMI

S, M, L, XL, XXL



Marja de toleranță a producției, respectând dimensiunile mărimii, poate fi de +/-3%.

SIZE - cm	S	M	L	XL	XXL
C – ½ CIRCUMFERINȚĂ TORACE	55	57	59	61	63
A – ½ CIRCUMFERINȚĂ TALIE	55	57	59	61	63
D – LUNGIME SPATE	70	72	74	76	78
E – LUNGIME MÂNECĂ + UMĂR	78	79,5	81	82,5	84