

# SCHEDA TECNICA – GILET BRADFORD

COD. HH624

## TESSUTO

ESTERNO:

100% poliestere mini Rip-Stop spalmato in PVC

INTERNO:

Imbottitura con ovatta e fodera in pile 100% poliestere

## DESCRIZIONE

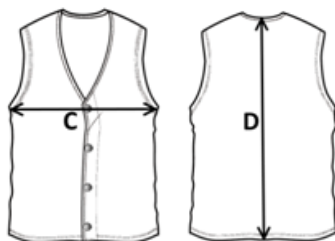
Gilet imbottito con chiusura anteriore con cerniera coperta da patella chiusa con bottoni automatici.

Tasca portacellulare chiusa con aletta e velcro applicati al petto destro, una tasca a filetto accanto al portacellulare chiusa con cerniera verticale, due tasche inferiori applicate chiuse con aletta e velcro, un taschino a sinistra a filetto chiuso con cerniera e una tasca interna a sinistra chiusa con velcro.

Coulisse di chiusura al fondo e foro di aerazione sulla schiena.

## TAGLIE

S, M, L, XL, XXL, XXXL



Il margine di tolleranza produttivo, nel rispetto delle dimensioni della taglia, può essere del +/- 3%

SIZE - cm	S	M	L	XL	XXL	XXXL
C – ½ CIRCONFERENZA TORACE	58	60	63	67	70	73
D – LUNGHEZZA CENTRO DIETRO	70	72	74	76	78	80

rossini.  
TECH

CE

1° categoria per rischi minimi



V4 – ARMY GREEN/NERO



ZY – NERO/GRIGIO



ZX – BLU/NERO



GY – GRIGIO/NERO



ZX – BLU/NERO



# TECHNICAL SHEET – BRADFORD VEST

CODE HH624

## FABRIC

OUTER:

100% polyester mini Rip-Stop coated with PVC

INNER:

Padding in wadding and lining in 100% polyester

## DESCRIPTION

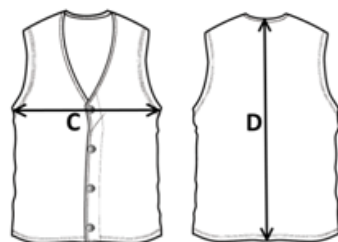
Padded vest with front zip closure covered by a flap with snap buttons closure.

Cell phone pocket with flap and velcro closure on the right chest, one welt pocket next to the cell phone pocket with vertical zip closure, two lower patch pockets closed with flap and velcro, a left breast pocket with zip closure and an internal left pocket closed with velcro.

Drawstring closure at the bottom and ventilation opening on the back.

## SIZES

S, M, L, XL, XXL, XXXL



Measurements may vary +/- 3%, tolerance within size scale

SIZE - cm	S	M	L	XL	XXL	XXXL
C – ½ CHEST CIRCUMFERENCE	58	60	63	67	70	73
D – CENTER BACK LENGTH	70	72	74	76	78	80

**rossini.**  
TECH



1ST CATEGORY  
FOR MINIMUM RISKS



V4 – ARMY GREEN/BLACK



ZY – BLACK/GREY



ZX – BLUE/BLACK



GY – GREY/BLACK



ZX – BLUE/BLACK



# FICHA TÉCNICA – CHALECO BRADFORD

CÓD. HH624

## COMPOSICIÓN

EXTERIOR:

100% poliéster mini Rip-Stop recubierto de PVC

INTERIOR:

Acolchado con guata y forro en tejido polar 100% poliéster

## DESCRIPCIÓN

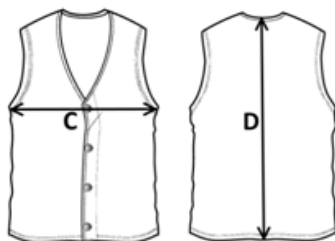
Chaleco acolchado con cierre frontal de cremallera cubierta por una solapa cerrada con botones automáticos.

Bolsillo para el móvil cerrado con solapa y velcro a la derecha del pecho, un bolsillo de ojal junto al compartimento para el móvil cerrado con cremallera vertical, dos bolsillos de parche en la parte inferior cerrados con solapa y velcro, un bolsillo de ojal a la izquierda con cremallera y otro bolsillo interno a la izquierda cerrado con velcro.

Cordón regulador en el fondo y orificio de ventilación en la espalda.

## TALLAS

S, M, L, XL, XXL, XXXL



El margen de tolerancia productiva, respetando las dimensiones de la talla, puede ser de +/- 3%

SIZE - cm	S	M	L	XL	XXL	XXXL
C – ½ CIRCUNFERENCIA TORÁCICA	58	60	63	67	70	73
D – LONGITUD CENTRAL ESPALDA	70	72	74	76	78	80

rossini.  
TECH

CE

I° categoría  
para riesgos mínimos



V4 – VERDE MILITAR/NEGRO



ZY – NEGRO/GRIS



ZX – AZUL/NEGRO



GY – GRIS/NEGRO



ZX – AZUL/NEGRO



# FISA TEHNICA – VESTĂ BRADFORD

COD. HH624

## MATERIAL

EXTERIOR:

100% poliester mini Rip-Stop spalmato aplicat din PVC

INTERIOR:

Umplutură din vatelină și căptușeală din fleece 100% poliester

## DESCRIERE

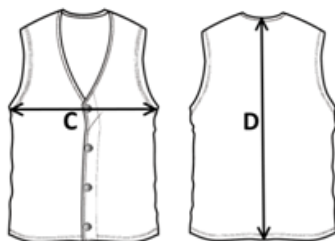
Vestă căptușită cu închidere în față cu fermoar acoperit cu clapetă închisă cu capse.

Buzunar pentru telefon mobil închis cu clapă și velcro aplicat pe piept în partea dreaptă, un buzunar welt în dreptul celui pentru mobil închis cu fermoar vertical, două buzunare inferioare aplicate închise cu clapă și velcro, un buzunar în partea stângă cu welt, închis cu fermoare și un buzunar interior în stânga închis cu velcro.

Cordon de închidere inserat în partea inferioară și orificiu de aerisire la spate.

## MĂRIMI

S, M, L, XL, XXL, XXXL



Marja de toleranță a producției, respectând dimensiunile mărimii, poate fi de +/-3%.

SIZE - cm	S	M	L	XL	XXL	XXXL
C – ½ CIRCUMFERINȚĂ TORACE	58	60	63	67	70	73
D – LUNGIME SPATE	70	72	74	76	78	80

rossini.  
TECH

CE

Categoria I  
pentru riscuri minime



V4 – ARMY GREEN/NEGRU



ZY – NEGRU/GRI



ZX – BLEUMARIN/NEGRU



GY – GRI/NEGRU



ZX – BLEUMARIN/NEGRU

