

# SCHEDA TECNICA – GIUBBOTTO SOFTSHELL NEW NYBORG

COD. HH621

## TESSUTO

94% poliestere  
6% spandex

PLUS DI PRODOTTO



## DESCRIZIONE

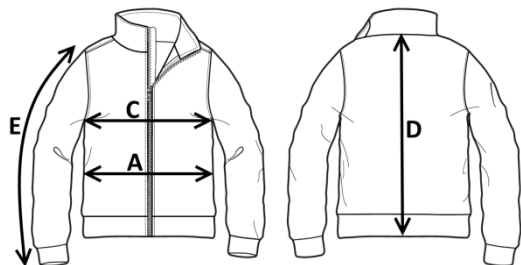
Giubbotto *softshell* con chiusura centrale con cerniera waterproof, cappuccio con coulisse e velcro di chiusura applicato al giubbotto tramite cerniera.

Un taschino interno al petto destro chiuso con cerniera, due tasche inferiori chiuse con cerniera waterproof, fori di aerazione sotto ascelle e su schiena.

Polsi interni in maglia elastica, fondo posteriore arrotondato con inserti di colore a contrasto, coulisse di chiusura al fondo, profili rifrangenti anteriori, posteriori e lungo le maniche.

## TAGLIE

S, M, L, XL, XXL, XXXL



ZX – BLU/NERO



XG – ROYAL/NERO



ZY – NERO/GRIGIO



GY – GRIGIO/NERO



VI – VERDE/NERO



49 – ROSSO/NERO



1° categoria per rischi minimi

rossini.  
TECH



ZX – BLU/NERO



Il margine di tolleranza produttivo, nel rispetto delle dimensioni della taglia, può essere del +/- 3%

SIZE - cm	S	M	L	XL	XXL	XXXL
C – ½ CIRCONFERENZA TORACE	53	55	57	59	61	63
A – ½ CIRCONFERENZA VITA	53	55	57	59	61	63
D – LUNGHEZZA CENTRO DIETRO	68,5	70,5	72,5	74,5	76,5	78,5
E – LUNGHEZZA MANICA CON POLSO	64	66	68	70	72	74

# TECHNICAL SHEET – NEW NYBORG SOFTSHELL JACKET

CODE HH621

## FABRIC

94% polyester  
6% spandex

### PRODUCT PLUS



## DESCRIPTION

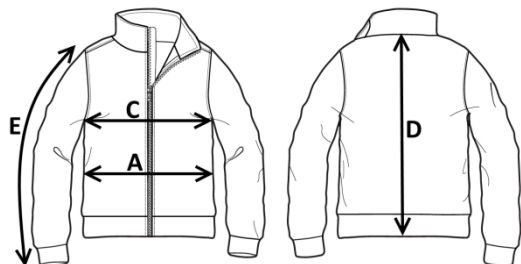
*Softshell* jacket with central waterproof zip closure, hood with drawstring and velcro closure attached to the jacket by a zip.

One internal breast pocket with zip closure, two lower pockets with waterproof zip closure, ventilation openings under the armpits and at the back.

Inner elastic knitted cuffs, rounded back hem with contrasting colour inserts, drawstring closure at the bottom, reflective outlines at the front, back and along the sleeves.

## SIZES

S, M, L, XL, XXL, XXXL



Measurements may vary +/- 3%, tolerance within size scale

SIZE - cm	S	M	L	XL	XXL	XXXL
C – ½ CHEST CIRCUMFERENCE	53	55	57	59	61	63
A – ½ WAIST CIRCUMFERENCE	53	55	57	59	61	63
D – CENTER BACK LENGTH	68,5	70,5	72,5	74,5	76,5	78,5
E – SLEEVE LENGTH WITH CUFF	64	66	68	70	72	74

**rossini.**  
TECH



1ST CATEGORY  
FOR MINIMUM RISKS



ZX – BLUE/BLACK



XG – ROYAL/BLACK



ZY – BLACK/GREY



GY – GREY/BLACK



VI – GREEN/BLACK



49 – RED/BLACK



ZX – BLUE/BLACK



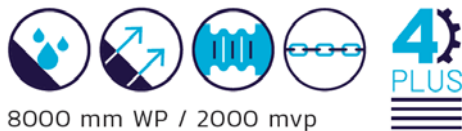
# FICHA TÉCNICA – CHAQUETA SOFTSHELL NEW NYBORG

CÓD. HH621

## COMPOSICIÓN

94% poliéster  
6% spandex

## VENTAJAS DEL PRODUCTO



## DESCRIPCIÓN

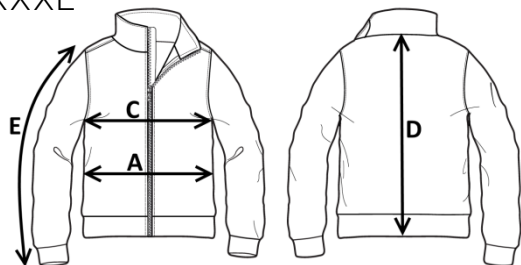
Chaqueta *softshell* con cierre central de cremallera waterproof, capucha con cordón regulador y velcro de cierre unida a la chaqueta mediante cremallera.

Un bolsillo interno a la derecha del pecho cerrado con cremallera, dos bolsillos en la parte inferior cerrados con cremallera waterproof, orificios de ventilación bajo las axilas y en la espalda.

Puños internos de punto elástico, parte inferior trasera redondeada con detalles de color en contraste, cordón regulador en la parte de abajo, líneas reflectantes por delante, por detrás y a lo largo de las mangas.

## TALLAS

S, M, L, XL, XXL, XXXL



El margen de tolerancia productiva, respetando las dimensiones de la talla, puede ser de +/- 3%

SIZE - cm	S	M	L	XL	XXL	XXXL
C – ½ CIRCUNFERENCIA TORÁCICA	53	55	57	59	61	63
A – ½ CIRCUNFERENCIA DE LA CINTURA	53	55	57	59	61	63
D – LONGITUD CENTRAL ESPALDA	68,5	70,5	72,5	74,5	76,5	78,5
E – LONGITUD DE LA MANGA HASTA LA MUÑECA	64	66	68	70	72	74

**rossini.**  
TECH



1ª categoría  
para riesgos mínimos



ZX – AZUL/NEGRO



XG – AZUL REAL/NEGRO



ZY – NEGRO/GRIS



GY – GRIS/NEGRO



VI – VERDE/NEGRO



49 – ROJO/NEGRO



ZX – AZUL/NEGRO



# FISA TEHNICA – GEACĂ SOFTSHELL NEW NYBORG

COD. HH621

## MATERIAL

94% poliester  
6% spandex



## DESCRIERE

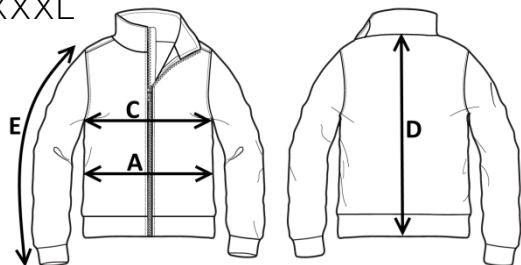
Geacă *Softshell* cu închidere centrală cu fermoar waterproof, capișon cu cordon inserat și velcro de închidere aplicat pe geacă cu fermoar.

Un buzunar interior pe piept în partea dreaptă, închis cu fermoar, două buzunare inferioare închise cu fermoar waterproof, orificii pentru aerisire la subraț și la spate.

Manșete interioare din material elastic, parte inferioară spate rotunjită, cu inserții de culoare contrastantă, cordon de închidere inserat în partea inferioară, profiluri reflectorizante față, spate și de-a lungul mânecilor.

## MĂRIMI

S, M, L, XL, XXL, XXXL



Marja de toleranță a producției, respectând dimensiunile mărimii, poate fi de +/-3%.

SIZE - cm	S	M	L	XL	XXL	XXXL
C – ½ CIRCUMFERINȚĂ TORACE	53	55	57	59	61	63
A – ½ CIRCUMFERINȚĂ TALIE	53	55	57	59	61	63
D – LUNGIME SPATE	68,5	70,5	72,5	74,5	76,5	78,5
E – LUNGIME MÂNECĂ CU MANȘETĂ	64	66	68	70	72	74



Categoria I  
pentru riscuri minime

rossini.  
TECH



ZX –  
BLEUMARIN/NEGRU



XG –  
ROYAL/NEGRU



ZY –  
NEGRU/GRI



GY – GRI/NEGRU



VI – VERDE/NEGRU



49 – ROȘU/NEGRU



ZX – BLEUMARIN/NEGRU

