

# SCHEMA TECNICA – GIUBBETTO HI-VIS

COD. A10117

## TESSUTO

ALTA VISIBILITÀ

60% cotone,  
40% poliestere irrestringibile

Peso 240 g/m<sup>2</sup>



COTONE A  
CONTATTO CON  
LA PELLE

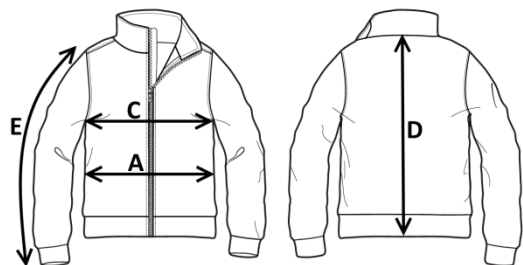
## DESCRIZIONE

Giubbotto alta visibilità con chiusura centrale con bottoni automatici coperti.

Due taschini applicati al petto chiusi con aletta e bottone automatico, doppia banda rifrangente, polsi al fondo manica chiusi con bottone automatico.

## TAGLIE

DALLA 46 ALLA 64



Il margine di tolleranza produttivo, nel rispetto delle dimensioni della taglia, può essere del +/- 3%

SIZE - cm	46	48	50	52	54	56	58	60	62	64
C – ½ CIRCONFERENZA TORACE	55	57	59	61	63	65	67	69	71	73
A – ½ CIRCONFERENZA VITA	55	57	59	61	63	65	67	69	71	73
D – LUNGHEZZA CENTRO DIETRO	67	67,5	68	69,3	71,3	74,3	76,3	76,8	78	79,2
E – LUNGHEZZA MANICA CON POLSO	59	60,5	62	63,5	65	66,5	68	68,5	69,5	70



II<sup>a</sup> categoria  
EN ISO 13688:2013

rossini.  
TECH



EN ISO 20471:2013+A1:2016  
CLASSE 3

50 LAVAGGI



09 – ARANCIO



08 – GIALLO



09 – ARANCIO

# TECHNICAL SHEET – HI-VIS JACKET

CODE A10117

## FABRIC

HIGH VISIBILITY  
60% cotton,  
40% non-shrink polyester  
Weight 240 g/m<sup>2</sup>



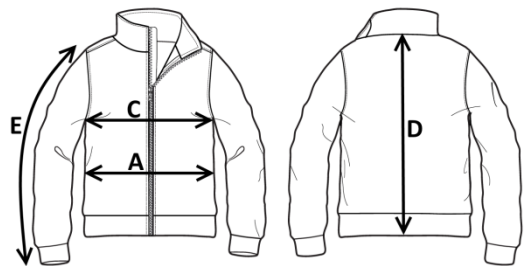
COTTON SIDE  
NEXT TO THE  
SKIN

## DESCRIPTION

High visibility padded jacket with concealed snap button central closure.  
Two breast patch pockets closed with flap and snap button, double reflective band, cuffs at the bottom sleeve closed with snap button.

## SIZE

From 46 to 64



Measurements may vary +/- 3%, tolerance within size scale

SIZE - cm	46	48	50	52	54	56	58	60	62	64
C – ½ CHEST CIRCUMFERENCE	55	57	59	61	63	65	67	69	71	73
A – ½ WAIST CIRCUMFERENCE	55	57	59	61	63	65	67	69	71	73
D – CENTER BACK LENGTH	67	67,5	68	69,3	71,3	74,3	76,3	76,8	78	79,2
E – SLEEVE LENGTH WITH CUFF	59	60,5	62	63,5	65	66,5	68	68,5	69,5	70



2ND CATEGORY  
EN ISO 13688:2013

**rossini.**  
**TECH**



EN ISO 20471:2013+A1:2016  
CLASS 3

50 WASHES



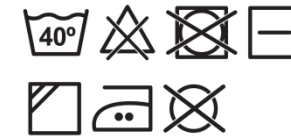
09 – ORANGE



08 – YELLOW



09 – ORANGE



# FICHA TÉCNICA – CAZADORA HI-VIS

CÓD. A10117

## COMPOSICIÓN

ALTA VISIBILIDAD  
60% algodón,  
40% poliéster sanforizado  
Peso 240 g/m<sup>2</sup>



ALGODÓN EN CONTACTO CON LA PIEL

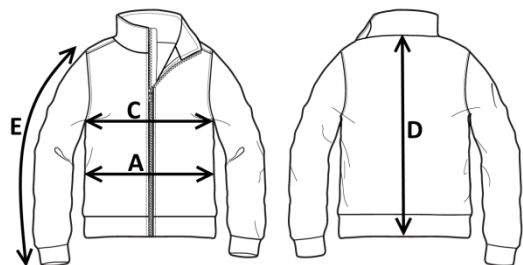
## DESCRIPCIÓN

Cazadora de alta visibilidad con cierre central y botones automáticos cubiertos.

Dos bolsillos de parche en el pecho cerrados con solapa y botón automático, doble banda reflectante, puños al final de la manga cerrados con botón automático.

## TALLAS

De la 46 a la 64



El margen de tolerancia productiva, respetando las dimensiones de la talla, puede ser de +/- 3%

SIZE - cm	46	48	50	52	54	56	58	60	62	64
C – ½ CIRCUNFERENCIA TORÁCICA	55	57	59	61	63	65	67	69	71	73
A – ½ CIRCUNFERENCIA DE LA CINTURA	55	57	59	61	63	65	67	69	71	73
D – LONGITUD CENTRAL ESPALDA	67	67,5	68	69,3	71,3	74,3	76,3	76,8	78	79,2
E – LONGITUD DE LA MANGA HASTA LA MUÑECA	59	60,5	62	63,5	65	66,5	68	68,5	69,5	70



IIª categoría  
EN ISO 13688:2013

rossini.  
TECH



EN ISO 20471:2013+A1:2016  
CLASE 3

50 LAVADOS



09 – NARANJA



08 – AMARILLO



09 – NARANJA



# FISA TEHNICA – GEACĂ HI-VIS

COD. A10117

## MATERIAL

### ÎNALTĂ VIZIBILITATE

60% bumbac,  
40% poliester care nu intră la apă  
Greutate 240 g/m<sup>2</sup>



BUMBAC IN  
CONTACT CU  
PIELEA

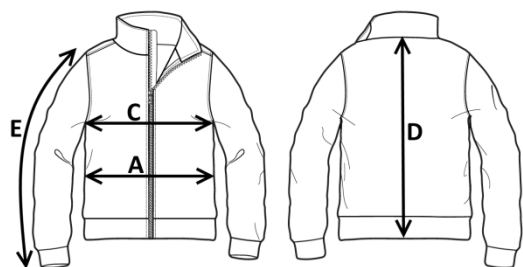
## DESCRIERE

Geacă de înaltă vizibilitate cu închidere centrală, cu capse automate acoperite.

Două buzunare mici aplicate pe piept, închise cu clapă și capsă, bandă dublă reflectorizantă, manșete la mânecă închise cu capsă.

## MĂRIMI

De la 46 la 64



Marja de toleranță a producției, respectând dimensiunile mărimii, poate fi de +/-3%.

SIZE - cm	46	48	50	52	54	56	58	60	62	64
C – ½ CIRCUMFERINȚĂ TORACE	55	57	59	61	63	65	67	69	71	73
A – ½ CIRCUMFERINȚĂ TALIE	55	57	59	61	63	65	67	69	71	73
D – LUNGIME SPATE	67	67,5	68	69,3	71,3	74,3	76,3	76,8	78	79,2
E – LUNGIME MÂNECĂ CU MANȘETĂ	59	60,5	62	63,5	65	66,5	68	68,5	69,5	70



Categoria II  
EN ISO 13688:2013

rossini.  
TECH



EN ISO 20471:2013+A1:2016  
CLASA 3

50 SPĂLĂRI



09 – PORTOCALIU



08 – GALBEN



09 – PORTOCALIU



# FICHE TECHNIQUE – BLOUSON HI-VIS

CODE A10117

## TISSU

HAUTE VISIBILITÉ:

60% coton,  
40% polyester non rétrécissable

Poids 240 g/m<sup>2</sup>



COTON EN  
CONTACT AVEC  
LA PEAU



2e catégorie  
EN ISO 13688:2013

**rossini.**  
TECH



EN ISO 20471:2013+A1:2016  
CLASSE 3

50 LAVAGES



09 – ORANGE



09 – ORANGE



08 – JAUNE



## DESCRIPTION

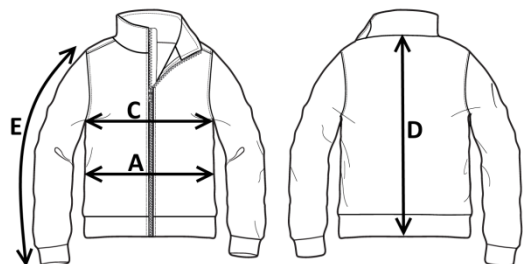
Blouson haute visibilité avec fermeture centrale avec boutons-pression couverts.

Deux poches appliquées sur la poitrine fermées par une ailette et un bouton-pression, double bande réfléchissante, poignets au bas des manches fermés par un bouton-pression.

## TAILLES

DU 46 AU 64

La marge de tolérance de production, dans le respect des dimensions de la taille, peut être de +/- 3 %



SIZE - cm	46	48	50	52	54	56	58	60	62	64
C – ½ TOUR DE POITRINE	55	57	59	61	63	65	67	69	71	73
A – ½ TOUR DE TAILLE	55	57	59	61	63	65	67	69	71	73
D – LONGUEUR CENTRE ARRIÈRE	67	67,5	68	69,3	71,3	74,3	76,3	76,8	78	79,2
E – LONGUEUR MANCHE AVEC POIGNET	59	60,5	62	63,5	65	66,5	68	68,5	69,5	70